



AUTUMN & WINTER **金鹰·秋冬时装大赏**

女人一生中最美丽的时光,都是住在内衣里的。对于现代女人而言,无论是兼具诱惑和性感的内秀,还是带给你保暖舒适的内衣,都不仅仅是为美型塑身而存在,它们已经成为生活品质和情趣的象征。

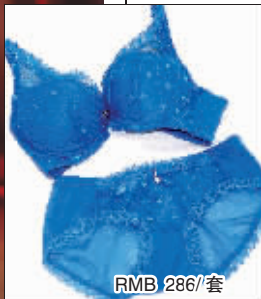
金鹰3F内秀区,以最高、最多、最新的内秀品牌组合,让内在美的空间不断延伸,而本季百利安的全新亮相,无疑又为女人的内在魅力增添了一抹亮色。细腻、奢华的面料加上多变的花样颜色,带给你的不仅仅是舒适,更重要的是一种迷人风姿。

□文/林莹 图/蔡锐



金鹰内秀

致美由内而外



RMB 286/套



RMB 286/套



RMB 456/套

品牌档案

- 中文名:百利安
- 英文名:Baillian
- 品牌发源地:台湾
- 品牌追求:百利安提出“美丽”的追求应由“有形”到“无形”,那就是“轻松而自信”的精神,百利安的女性崇尚“发现自信的女人最美丽”,拥有自我、优雅、个性化的特有气质。
- 主营产品:女士文胸、小裤、束身衣;男士和女士家居服、保暖衣等。

百利安:高贵不贵

自成立以来,百利安在充分尊重中国女性传统的同时,结合世界时尚潮流,提倡和追求健康、美丽、自然的新理念,以“一推二托三安定”为版型设计基础,以精致的外观、舒适的穿着、卓越的品质提供中国女性最合身的内衣流行性实穿产品。

设计特点:百利安在台湾研发室和上海研发室拥有一批优秀的设计师,在产品设计上非常重视内衣的舒适性和功能性;在材料方面特别精选高质量透气、吸汗、排汗的流行面料,使内衣设计艺术与科技完美结合;在颜色和外观造型上,与国际流行保持同步。百利安的每一件普通内衣,在生产上都需要经过20多道工序,而有的高品质内衣更是多达五十几道工序。力图使“百利安”的系列产品“高贵不贵”。

本季推荐

[珍爱系列]

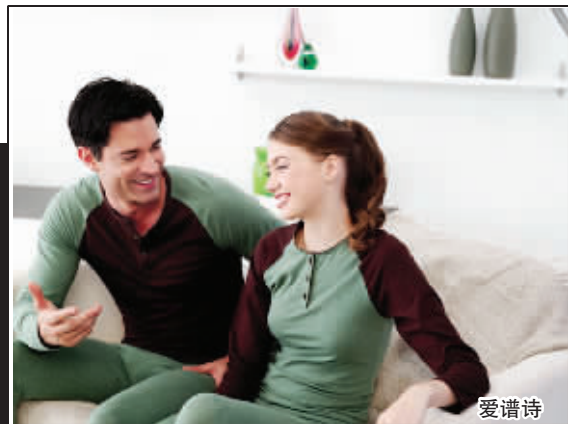
寓意:“真女人珍爱自己”,为自己选择珍贵的内衣。为了保留自己原有的,细腻、浪漫、奢华的享受。

特点:采用进口华丽蕾丝及特殊高级面料;以欧式奢华的质感、强烈流行性的表现为主;以个性化、华丽感、流行性的特殊色为主。

[美丽人身系列]

寓意:美丽“身”呼吸,自内而外,抛开一切不适合、不属于“我的”事物;创造出“最自信”的女性魅力!

特点:采用国内知名品牌材料商生产面料;实穿、略带个性化流行元素;围绕“性感的机能型”特点,为女人打造“玲珑的曲线”。



爱谱诗

推荐品牌

爱谱诗

法国品牌内衣 APPROACH——取义于“亲密接触”的含义,以“时尚、舒适、性感”为设计理念主线,十分注重人体体形的特征,坚持立体剪裁,以时尚化的内衣、家居服系列为品牌特色。

伊丝芬

来自台湾罗丝美的第一品牌,专为追求舒适、浪漫、流行的女性全新设计。面料主要由棉质的素材配上精致的蕾丝,并不断在印花与长纤维丝的领域里开发与设计并获得充分发挥。

色度

历经挪威设计师20余年的设计创作灵感,第一次引入了“挪威”生活背景的原生态概念内衣,从精神上、生活上、情感上关注男性群体,从“企业家、事业家”回归真正的“生活家”,突出现代都市男人之“本色、自然、真我”的生活理念。



伊丝芬

家居服、内衣的个性化时代

观念:舒适更要时尚

如果说正装是因工作而生的话,那么家居服便是因家庭生活而兴。相对于紧张、单调的工作环境而言,家庭生活显得更为轻松、个性,人们越来越多地关注精神上、生活上、情感上的温馨浪漫,因此,内衣的舒适化和家居服的时尚感也就顺理成章地带上了鲜明的慵懒和个性元素。

设计:面料丰富 款式新潮

如今,内衣更突出舒适和健康生活主题,因此以柔软、舒适、顺滑、丝质感强的高档面料被运用在内衣设计中,而冬季具有保暖效果的羊毛成分的款式也颇受欢迎。家居服除了棉、丝外,摇粒绒、莱卡、毛巾布、婴儿棉等新质地也大行其道,花色也更强调浪漫温馨,浅色系开始走俏。款式上很多品牌多以长款为优势,在款式设计上更多融入了韩版的活泼与欧版的华美。