

品质才是市场的试金石

玉兰公馆不惧挑剔,三大样板品质可鉴

什么是住宅品质?一直以来,房企和购房者都有各自的想法。无论市场走向如何,房企坚守品质,不受外部影响,必然收获业主最终的掌声。日前,融创中国徐州玉兰公馆项目公开三大样板间,其工法样板间更是让购房者更加直观地了解楼盘的工艺和内部构造,购房者也对“玉兰系”这一产品有了更加深入的认识。

品质、价值双核驱动 融创不惧挑剔要做试金石

一般来说,所谓的建筑品质,即适用、坚固、美观。适用,住宅是拿来给人住的,首先即要保证业主的居住舒适;坚固,作为要使用50年以上的产品,住宅的坚固与否,直接影响使用寿命;美观,生活在前进,人们在满足基本的居住功能的基础上,还要得到美的享受。

作为融创高端精品的代表作之一,融创玉兰系对于土地、人文、区域、自然景观方面有着严格的要求。将法式符号融入于玉兰的每个角落,注入建筑的一砖一瓦中,精心打造,以匠人心态,让业主享受惬意生活。

“玉兰系”代表的是城市封面,是融创在每个城市都要落地的一个产品。融创缔造的每一座玉兰公馆,都是一座城市级的封面作品:常州的玉兰广场·御园,常州市2016年二季度住宅销冠;无锡玉兰花园、无锡玉兰西花园,连续两年登顶无锡市住宅成交面积、成交金额第一名;上海大宁北玉兰公馆,也成为上海市2016年上半年住宅成交金额第六名。从常州、无锡到上海,玉兰公馆始终提供良好的客户体验、优质的生活服务。

在规划阶段,融创对产品做出了清晰定位,选择高水准的规划设计单位,进行多方案的比较及选择。材料设备采购优选厂家,施工阶段,则需选择优秀的施工、监理企业,严格管理,并

积极推行成品房的建设。

在融创的所有产品中,也都在交付后表现出不俗的升值潜力。比如上海滨江壹号院、常州御园、无锡玉兰花园等都是很好的例子。在徐州,融创无疑也是秉承一贯的品质。因为,融创深谙一个道理,惟有坚持品质精工,不论市场如何变化,才能成为市场炙手可热的珍品。

市场回归理性,才是见证产品实力的最佳时刻。没有哄抢的氛围,没有抢房的恐慌,品质成为市场的唯一试金石,淘汰劣者,留下优者。

玉兰公馆“素颜”示人 三大样板房详解建筑肌理

为同一个产品建造三个样板间,这在徐州楼市并不常见。融创徐州项目负责人介绍,徐州玉兰公馆以“素颜”示人,除了常规展示的样板房之外,还不惜人力物力时间成本,打造交付样板房和工法样板房。

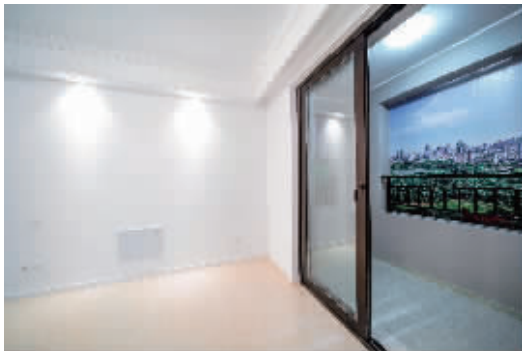
众所周知,许多开发商通过美化样板房从而促进成交。最令人惊叹的是工法样板房,玉兰公馆剖析展示了7道工序打磨的墙面、轻钢龙骨的吊顶、考究细微的防水等工法,将专业的建筑方法以直观易懂的方式展现给业主,从墙体到地板,从空间到细节,全面解析了建筑的肌理和筋骨。

本次玉兰公馆的样板间集中展示混凝土工程、内、外墙工艺、地面工程、构造柱、卫生间防水等,对建筑细节层层剖析,让购房者更加直观地了解楼盘的工艺和内部构造。细节考究,选材精良,设计细微,可谓一览无余。

“当市场回归理性时,我们应该理性鉴赏产品。”融创徐州项目负责人说,交付样板可以让业主看到未来实际交付的房屋真实情况,以最直接的方式提前呈现。工法样板房则更像一本教科书,层层剖析建筑的肌理,将



徐州 融创·玉兰公馆样板房实景图



徐州 融创·玉兰公馆工法样板房实景图



徐州 融创·玉兰公馆工法样板房实景图

产品深入分析和展示,从根本上让业主了解肉眼看不到的背后结构。“建筑内在肌理的匠心构筑,才是品质实力的呈现。”

每一个精品的诞生,源自于每一个环节的精细雕琢。以展示、交付、工法三大样板同步公开,让业主所见即所得。如此不惜代价,便是融创玉兰公馆品质至上的初心。

未来融创有更多项目 徐州“桃花源”板块将崛起

融创中国,成立于2003年,致力于高端精品生活创领者,秉承“至臻

致远”的理念,尊重每一片土地,尊重每一座城市,不仅专注于产品营造,更致力于创造幸福的生活方式。15年来,融创深耕全国,生根发芽,逐渐延伸出“桃花源系、壹号院系、府系”等TOP级产品分支,从人居初心出发,以丰厚人文底蕴、优越的土地资源以及匠心独运的品质建造,获得广泛赞誉。

在2012年以前,融创主要聚焦4个核心城市发展,在2012年以后,融创进驻了国内绝大多数省会城市和重点发展城市,目前市场占有率,尤其是高端产品市场占有率名列前茅。

融创对高端精品生活本质的理解,一直跟随时代的需求而成长。深入了解每一座城市的内核,探索城市人心中的诉求,是融创与城市真正产生共鸣的途径。多年来,精于此道的融创,为每一座城市都带去了无法复制的经典作品,以及承载一个家庭欢声笑语的理想居所。

融创·玉兰公馆和融创·淮海壹号都是以桃花源湿地为中心打造。融创致力于大地块运营,未来更将围绕着约1600亩的桃花源湿地打造更多高端产品,向徐州人兑现美好湖居生活。



桃花源湿地公园(在建中)实景图



迎宾高架快速路即将通车 美的·观棠再迎交通利好

预计2019年初,徐州市第四条高架快速路——迎宾高架快速路工程将通车。

迎宾高架快速路起自徐州市三环东路迎宾立交,沿迎宾大道向南跨昆仑大道、彭祖大道、汉源大道,与连霍高速互通,全长7.612公里,是国家一级标准双向6车道城市快速路,设计车速主线80公里/小时,辅道60公里/小时。驾车6分钟可跑完全程。

迎宾高架快速路承担主城区往东南方向的出入交通,连接徐州主城区与新城区两个片区,项目概算总投资约35.63亿元,足由此可见,徐州新城区是政府重点布局的战略板块。

淮海经济区金融集聚区 未来可期

新城区的发展不止于此,市委在

实施新一轮“一地一策”牵引制改革中,明确将加快淮海经济区金融集聚区建设作为新城区实施牵引制改革的发力点。

淮海经济区金融集聚区,占地面积约152公顷,部署“三区三园”的产业布局:新城区将集商务集聚区、颐养健康集聚区、大龙湖旅游度假区、检验检测科技园、生活物流园、会展经济产业园为一体,形成一条促进交通、通信、旅游、商业、酒店、餐饮等产业发展的完整会展产业链。

新城区板块 又迎来新契机

棠张位于大龙湖南岸,连接铜山新区与新城区,共享两区优质配套及优越环境。同时棠张又是国家级技术产业开发区,高知人群密集,“三维立体”的交通格局四通八达,

让棠张成为各大品牌房企争相抢驻的区域。

8月,棠张镇分别与海尔、葛洲坝及金地商置签约。另外,棠张镇还与上海申亚地产公司签约,将建成大型国际化商业奥特莱斯,全面提升棠张的商业环境,推动商业旅游发展。棠张战略布局新城区板块,承接新城区发展利好,也将直接媲美新城区!

美的·观棠 耀启棠张

美的·观棠坐拥棠张腹地,是美的置业深耕徐州,开发的第十二个项目,为城市奉献极具东方风骨的新中式居所与城市自然结合,将生活与绿意相融,将人文精神与建筑精神融会贯通,在东扩南进的城市进程中,敬献一座涵养山水及人文情怀的智慧社区。

